

**PROJETOR ESTANQUE PARA USO GERAL**



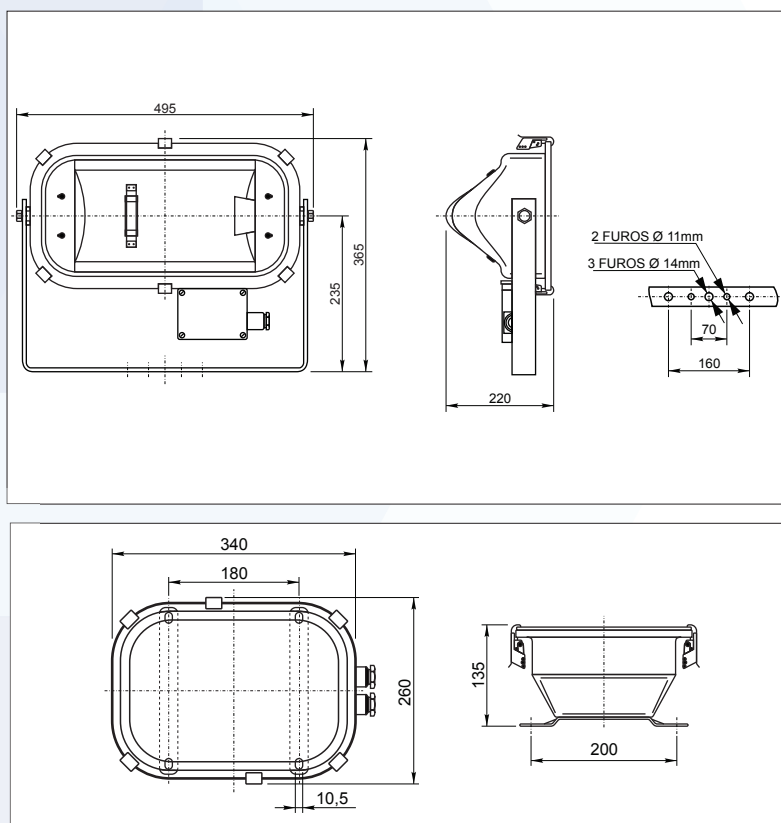
**Características Técnicas:**

- . Corpo fabricado em aço inoxidável;
- . Refletor em alumínio de alta pureza;
- . Parafusos e acessórios em aço inoxidável 316;
- . Fechos de alta pressão;
- . Vidro plano cristal temperado resistente a impactos e choques térmicos;
- . Fixação por 2 furos de Ø11mm e/ou por 3 furos de Ø14mm;
- . Prensa-cabo de latão M25 para cabos de Ø10-12,5mm;
- . Gaxetas de vedação em silicone;
- . Ajuste de posição 90° para cima e/ou 45° para baixo;
- . Facho fechado;
- . Acabamento em pintura eletrostática na cor branca.



. OPCIONAL: Caixa para reator fabricada em aço inoxidável.

Sugestão para uso: Iluminação em geral de áreas externas em embarcações, estaleiros, armazéns, estádios, portos e plataformas de petróleo.



Imagens meramente ilustrativas. Produtos sujeitos a disponibilidade de estoque.

Indicado para indústria Naval / Offshore, Química, Petroquímica, Farmacêutica e em locais onde se requer resistência a choques mecânicos, tempo, gases, vapores e pó (TGVP).

Peso aproximado: 7,800kg.

MODELO	SOQUETE	LÂMPADA	POTÊNCIA
EN-512.1	E-40	HALÓGENA DUPLO ENVELOPE	500W
EN-512.2	E-40	HALÓGENA DUPLO ENVELOPE	1000W
EN-512.3	E-40	VAPOR DE SÓDIO	250W
EN-512.4	E-40	VAPOR DE SÓDIO	400W
EN-512.5	E-40	VAPOR METÁLICO	250W
EN-512.6	E-40	VAPOR METÁLICO	400W

**WATERPROOF FLOODLIGHT FOR GENERAL USE**



**Technical Features:**

- . Body in stainless steel;
- . Reflector in aluminum high purity;
- . Bolts and locks in stainless steel 316;
- . High pressure lockers;
- . Flat tempered crystal glass resistant to impacts and thermal shocks;
- . Fixed by 2 holes Ø11mm and/or 3 holes Ø14mm;
- . Brass cable gland M25 for cables Ø10 - 12,5mm;
- . Sealing gasket in silicone;
- . Set position 90° up and/or 45° down;
- . Narrow beam;
- . Finishing in eletrostatic paint in whiter color.



. OPTIONAL: Box to ballast made in stainless steel 304.

Suggested use: Lighting in general in outside areas of vessels, shipyards, warehouse and stadium, ports and oil platforms.

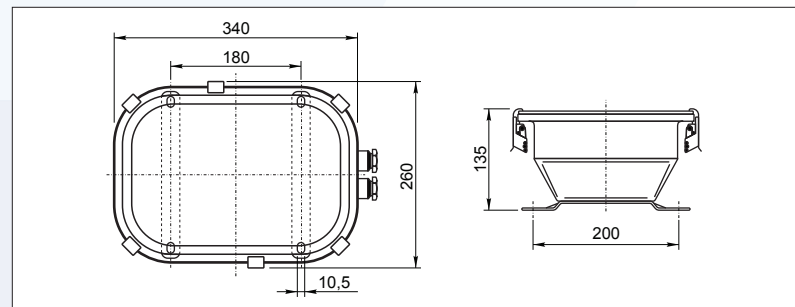
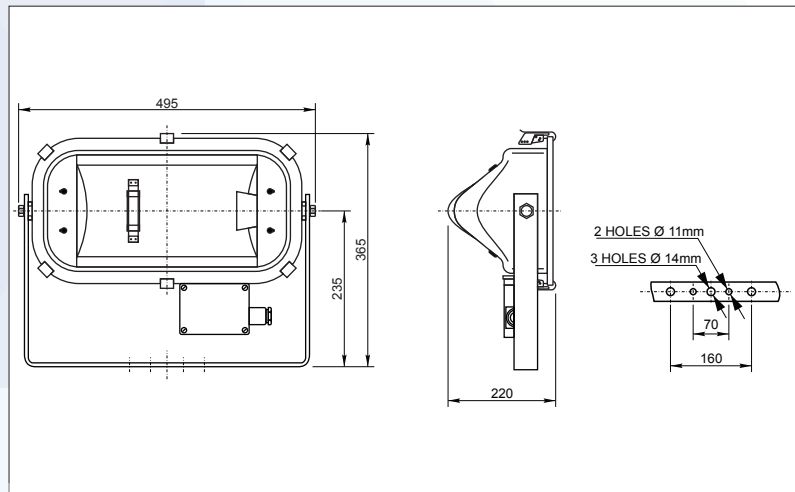
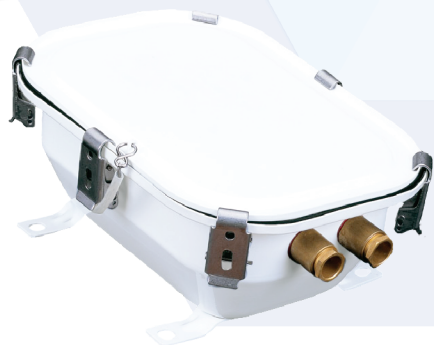


Photo for illustration only.

Indicated for Naval/Offshore industries, chemical, petrochemical and pharmaceutical where mechanical shock resistance ,weather, gas, steam and dust resistance are required (non classified areas).

Estimated Weight: 7,800kg

MODEL	SOCKET	LAMP	POWER
EN-512.1	E-40	DOUBLE ENVELOPE HALOGEN	500W
EN-512.2	E-40	DOUBLE ENVELOPE HALOGEN	1000W
EN-512.3	E-40	SODIUM VAPOUR	250W
EN-512.4	E-40	SODIUM VAPOUR	400W
EN-512.5	E-40	METALLIC VAPOUR	250W
EN-512.6	E-40	METALLIC VAPOUR	400W