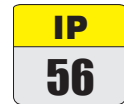


HOLOFOTE DE BUSCA FIXO COM CONTROLE REMOTO

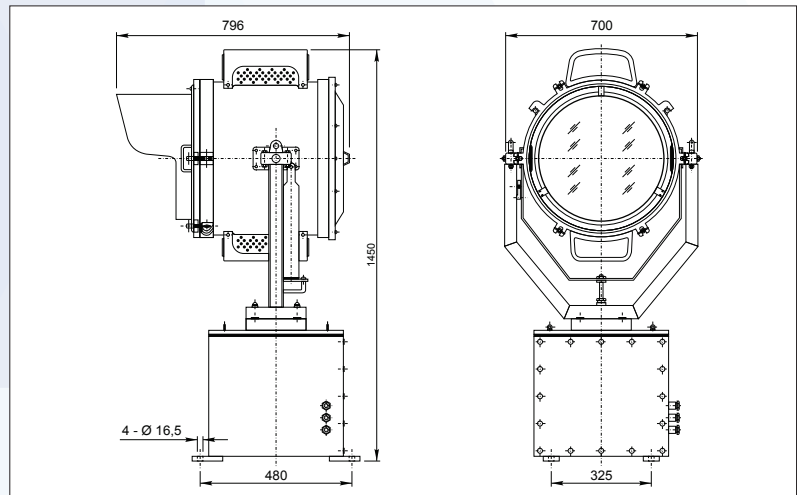


Características Técnicas:

- . Fabricado em aço inoxidável;
- . Micro motor montado na base;
- . Vidro plano cristal temperado resistente a impactos e choques térmicos;
- . Parafusos e fechos em aço inoxidável 316;
- . Fixação através de 4 furos com Ø16,5mm cada;
- . Prensa-cabo M20 para cabos de Ø10-12mm;
- . Facho concentrado (a base da lâmpada possui inclinação de 30° e ajuste de longa distância de 180° horizontalmente por controle remoto).
- . Acabamento em pintura eletrostática na cor cinza.



Sugestão para uso: Iluminação remota de longas distâncias e busca em navegação noturna.

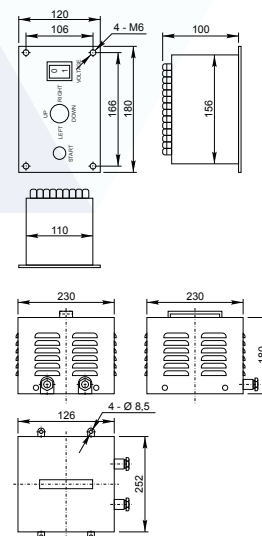


Indicado para indústria Naval e em locais onde se requer resistência a choques mecânicos, tempo, gases, vapores e pó (TGVP).

Peso aproximado: 90,000kg.

MODELO	LÂMPADA	TENSÃO X POTÊNCIA
EN-509	XENON	AC220V/60Hz - 1000W

CONTROLE REMOTO



Imagens meramente ilustrativas. Produtos sujeitos a disponibilidade de estoque.

SEARCHLIGHT FIXED TYPE WITH REMOTE CONTROL



Technical Features:

- . Made in stainless steel;
- . Micro motor mounted on base;
- . Bolts and locks in stainless steel 316;
- . Flat tempered crystal glass resistant to impacts and thermal shocks;
- . Fixed by 4 holes Ø16,5mm;
- . Cable gland M20 for cables Ø10-12mm;
- . Narrow beam (The lamp base has a pitching 30° and can operate the light body to rotate for 180° horizontally by remote controller);
- . Finishing in eletrostatic paint in gray color.



Suggested use: Remote ilumination for long distances and night navigation search.

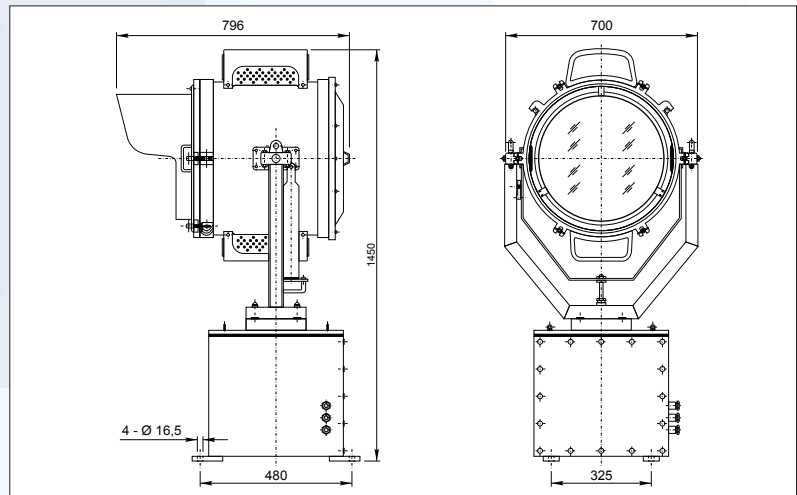


Photo for illustration only.

Indicated for Naval industries and in places where mechanical shocks, wheather, gas, steam and dust resistance are required (non classified areas).

Estimated Weight: 90,000kg

MODEL	LAMP	VOLTAGE X POWER
EN-509	XENON	AC220V/60Hz - 1000W

REMOTE CONTROL

