



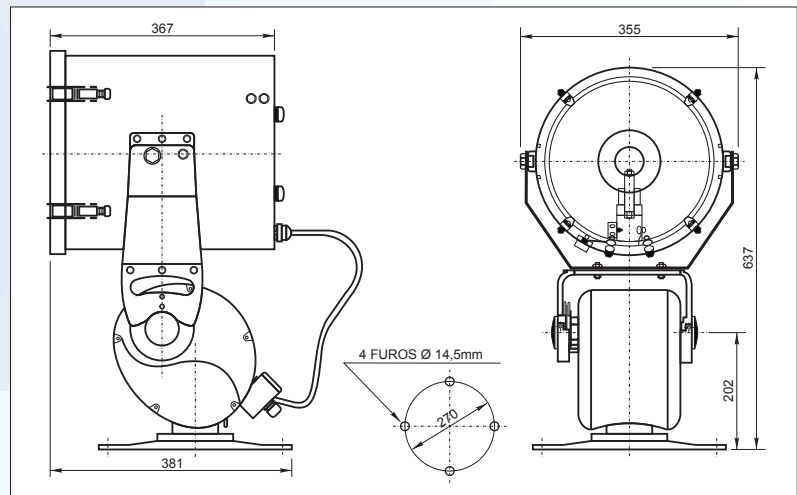
HOLOFOTE DE BUSCA FIXO COM CONTROLE REMOTO

Características Técnicas:

- . Fabricado em aço inoxidável;
- . Base em alumínio;
- . Vidro plano cristal temperado resistente a impactos e choques térmicos;
- . Parafusos e fechos em aço inoxidável 316;
- . Fixação através de 4 furos com Ø14,5mm cada;
- . Prensa-cabo M20 para cabos de Ø10-12mm;
- . Facho concentrado (a lâmpada pode ser ajustada 20° para cima ou 50° para baixo e ajuste de longa distância de 350° horizontalmente por controle remoto);
- . Acabamento em pintura eletrostática na cor branca.



Sugestão para uso: Iluminação de longa distância e em busca em navegação noturna, especialmente para iluminação em travessias em áreas complexas como canais estreitos.



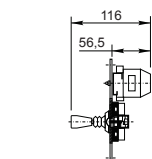
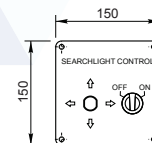
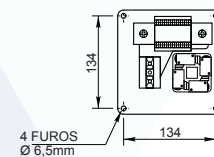
Imagens meramente ilustrativas. Produtos sujeitos a disponibilidade de estoque.

Indicado para indústria Naval e em locais onde se requer resistência a choques mecânicos, tempo, gases, vapores e pó (TGVP).

Peso aproximado: 24,500kg.

MODELO	SOQUETE	LÂMPADA	TENSÃO X POTÊNCIA
EN-507	GX9.5	HALÓGENA TUNGSTÊNIO	220V/60Hz - 1000W

CONTROLE REMOTO

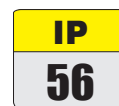


SEARCHLIGHT FIXED TYPE WITH REMOTE CONTROL



Technical Features:

- . Made in stainless steel;
- . Base in aluminum;
- . Bolts and locks in stainless steel 316;
- . Flat tempered crystal glass resistant to impacts and thermal shocks;
- . Fixed by 4 holes Ø14,5mm;
- . Cable gland M20 for cables Ø10-12mm;
- . Narrow beam (Lamp can be set 20° up or 50° down and set to long distance 350° horizontally by remote control);
- . Finishing in eletrostatic paint in white color.



Suggested use: Long distance lighting and night navigation search specially for lighting when passing through complex areas like narrow channels.

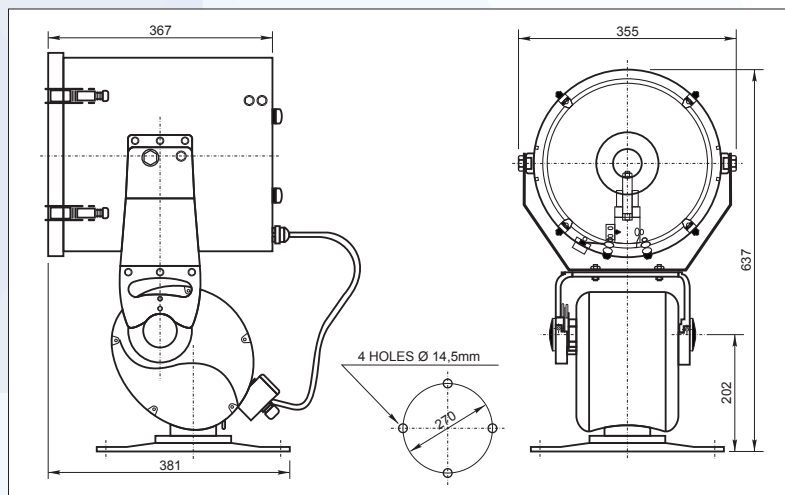


Photo for illustration only.

Indicated for Naval industries and in places where mechanical shocks, wheather, gas, steam and dust resistance are required (non classified areas).

Estimated Weight: 24,500kg

MODEL	SOCKET	LAMP	VOLTAGE X POWER
EN-507	GX9.5	HALÓGENA TUNGSTÊNIO	220V/60Hz - 1000W

REMOTE CONTROL

