

CAIXA DE JUNÇÃO ESTANQUE

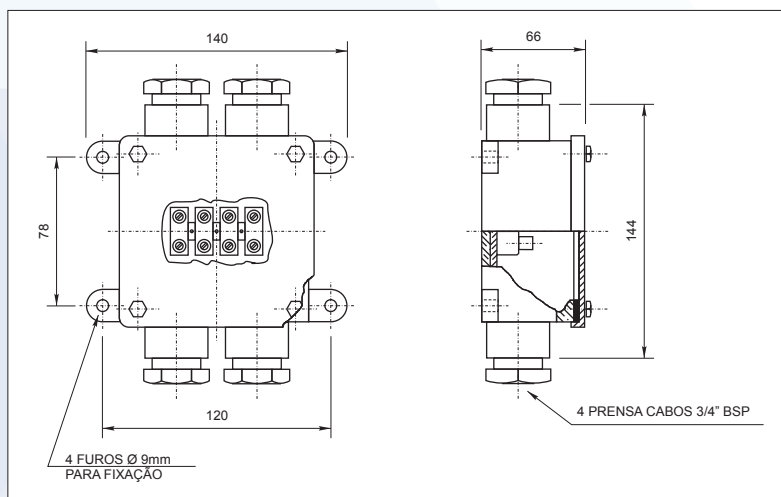
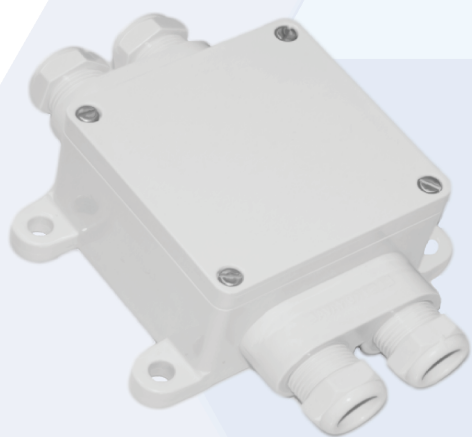


Características Técnicas:

- . Fabricada em policarbonato injetado anti-chamas (V0), anti-estático, resistente a raios ultravioleta (UV), impactos e salinidade;
- . Parafusos em aço inoxidável 316L a prova de perda;
- . 4 Prensa- cabos em policarbonato injetado de 3/4" BSP para cabos de Ø8 a 14mm;
- . Gaxetas de vedação em neoprene resistentes ao calor e ao envelhecimento;
- . Fixação através de 4 furos com Ø9mm cada.
- . Capacidade para 1 régua com 6 bornes de baquelite ou 8 conectores tipo SAK 2,5 (750V 26A) ou SAK (750V 34A).



Sugestão de uso: Distribuição de circuitos de iluminação.



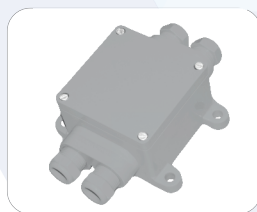
Indicado para indústria Naval / Offshore, Química, Petroquímica, Farmacêutica e em locais onde se requer resistência a choques mecânicos, tempo, gases, vapores e pó (TGVP).

Peso aproximado: 0,430kg

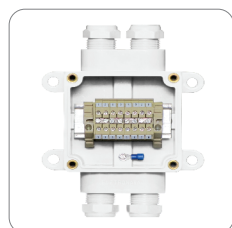
Fabricado nas seguintes cores pelo código Munsell:



Branco N 9.5



Cinza claro N 6.5



ALTERNATIVA I
ATÉ 8 CONECTORES
SAK 2,5 e 4



ALTERNATIVA II
ATÉ 6 BORNES
SINDAL 512

Imagens meramente ilustrativas. Produtos sujeitos a disponibilidade de estoque.

WATERPROOF JUNCTION BOX

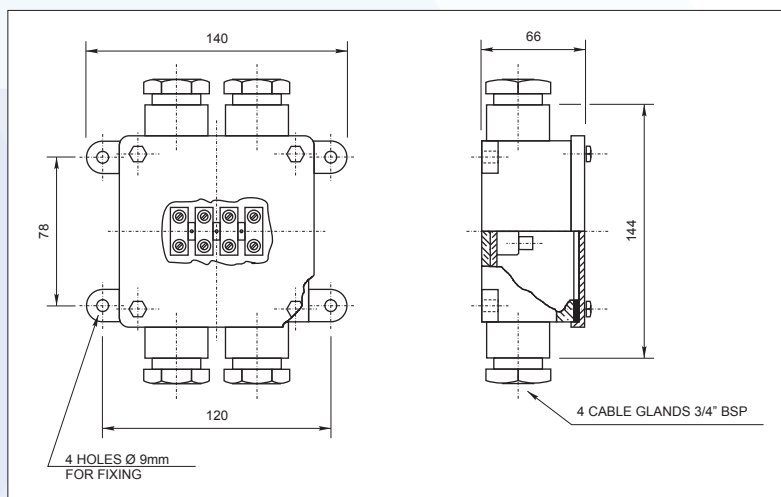
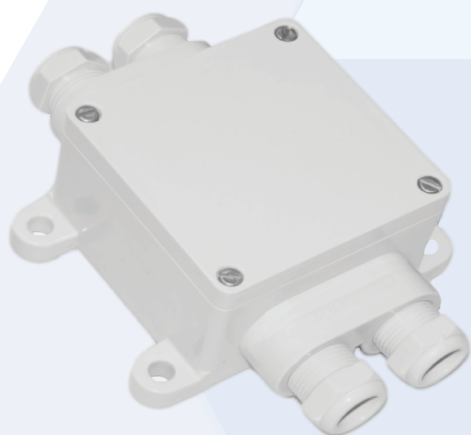


Technical Features:

- . Made in injected polycarbonate anti-flame (V0), anti-static, resistant to ultraviolet rays (UV), impacts and salinity;
- . Bolts in stainless steel 316 anti loss;
- . Four cable glands in injected polycarbonate 3/4" BSP for cables Ø8 up to Ø14mm;
- . Neoprene gaskets resistant to heat and aging;
- . Fixed by 3 holes Ø9mm;
- . Capability for 1 scale with 6 bakelite posts or 8 conectors sak 2,5 (750V 26A) or sak 4 (750V 34A).



Suggested use: Distribution of lighting circuits.



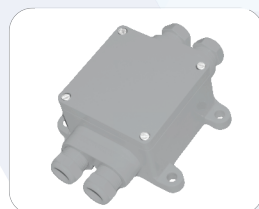
Indicated for Naval/Offshore industries, chemical, petrochemical and pharmaceutical where weather, gas, steam and dust resistance are required (non classified areas).

Estimated Weight: 0,430Kg

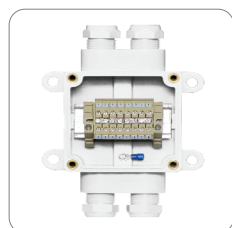
Manufactured in the following colors by Munsell code:



White N 9.5



Clear gray N 6.5



ALTERNATIVE I
UP TO 8 CONECTORS
SAK 2,5 e 4



ALTERNATIVA II
UP TO 6 TERMINALS
SINDAL 512